

PSYCHIATRIE & PSYCHIATRY & PSYCHOBIOLOGY PSYCHOBIOLOGIE

VOL 5/N° 2

1990

ISSN 0767-399 X
SCSPED II (1) 87-158
PSYPEK (5) (2)

Rédacteurs en chef: P BOYER, Paris/Sainte-Anne, JD GUELFY, Paris/Sainte-Anne, Y LECRUBIER, Paris/Salpêtrière

Rédacteurs associés

Psychopathologie

J ADES, Paris/Colombes
HS AKISKAL, Memphis, TN
J DALERY, Lyon
R KLEIN-GITTELMAN, New York
H KATSCHNIG, Vienne
R LEVY, Londres
HG POPE, Belmont, MA
W REIN, Tübingen

Diagnostic et classification

N MOMBOUR, Munich
CB PULL, Luxembourg
N SARTORIUS, Genève
RL SPITZER, New York

Psychobiologie

M ACKENHEIL, Munich

P BAUMANN, Lausanne
J-P BOULENGER, Caen
D KEMALI, Naples
P LEMOINE, Lyon/Bron

Psychothérapie

A BRACONNIER, Paris
S CONSOLI, Paris
P JEAMMET, Paris
C PERRIS, Ümea
I MARKS, Londres

Chimiothérapie

G CASSANO, Pise
JA COSTA E SILVA, Rio de Janeiro
D GINESTET, Paris/Villejuif
G SEDVALL, Stockholm
R TAKAHASHI, Tokyo †
A VILLENEUVE, Beaufort/Québec

Psychopharmacologie clinique

JM DANION, Strasbourg
SZ LANGER, Paris
AJ PUECH, Paris
TW ROBBINS, Cambridge, UK

Comportement animal et pharmacologie

J COSTENTIN, Rouen
Ph SOUBRIE, Montpellier

Neuropsychologie

M de BONIS, Paris/Kremlin-Bicêtre
JA GRAY, Londres

Epidémiologie et Analyse des données

J FERMANIAN, Paris
R von FRENCKELL, Liège
J LELLOUCH, Paris/Villejuif
JP LÉPINE, Paris
F ROUILLON, Paris/Colombes

Comité Scientifique

NC ANDREASEN, Iowa City, IO
M ASBERG, Stockholm
JL AYUSO, Madrid
TA BAN, Nashville, TN
P BERNER, Vienne
D BOBON, Liège
M BOURGEOIS, Bordeaux
M CASAS, Barcelone
J COTTRAUX, Lyon
R DANTZER, Bordeaux

H DUFOUR, Marseille
A FELINE, Paris/Kremlin-Bicêtre
J GLOWINSKI, Paris
C KORDON, Paris
S LEBOVICI, Paris
M LE MOAL, Bordeaux
T LEMPERIERE, Paris/Colombes
H LOO, Paris
JJ LOPEZ IBOR, Madrid

J MENDLEWICZ, Bruxelles
J PELLET, Saint-Etienne
P PICHOT, Paris
D SCHALLING, Stockholm
JC SCHWARTZ, Paris
P SIMON, Paris
L SINGER, Strasbourg
D WIDLOCHER, Paris
E ZARIFIAN, Caen



ELSEVIER

**BOURSE D'ETUDE
ET PRIX DE**

LA FONDATION IPSEN

POUR LA RECHERCHE THERAPEUTIQUE



LA MALADIE D'ALZHEIMER & LES DEMENCES SENILES

• un prix de 50000 F • une bourse de 50000 F

Renseignements, règlement et dossier d'inscription : FONDATION IPSEN 30, rue Cambonne - 75015 PARIS

FONDATION IPSEN sous l'égide de la FONDATION DE FRANCE

PSYCHIATRIE & PSYCHOBIOLOGIE

PSYCHIATRY & PSYCHOBIOLOGY

OBJECTIFS

L'objectif de *Psychiatrie & Psychobiologie* est de publier les résultats de travaux originaux dans les domaines qui intéressent, à l'heure actuelle, la Psychiatrie tels que: psychopathologie, nosographie, chimiothérapie, psychothérapie, méthodologie des essais cliniques, perturbations biologiques et pathologie mentale, psychophysiologie, neuropsychologie, comportement animal.

Cet objectif large mais centré sur la publication d'articles originaux est destiné à:

1) faciliter la circulation des idées et des travaux au sein des pays européens,

2) permettre une meilleure connaissance mutuelle des évolutions survenant dans la communauté psychiatrique internationale.

Les communications brèves seront publiées dans des délais rapides afin de rendre le plus actuel possible les informations présentées dans cette revue.

AIMS AND SCOPE

Psychiatry & Psychobiology presents the results of original research relative to those domains which are presently of interest to psychiatry: psychopathology, nosography, chemotherapy, psychotherapy, clinical methodology, biological disorders and mental pathology, psychophysiology, neuropsychology, as well as animal behavior.

This large scope, emphasizing, nevertheless, the publication of original articles, is meant to:

1) encourage the exchange of ideas and research within Europe,

2) enable, within the international psychiatric community, an improved level of scientific communication.

Short communications will be published rapidly in order to keep informations in this journal up-to-date.



ÉDITIONS SCIENTIFIQUES ELSEVIER

29, rue Buffon, F-75005 Paris

Tél: (1) 47 07 11 22 – Télex: 202400 F – Télécopie: (1) 43 36 80 93

ABONNEMENTS/SUBSCRIPTIONS 1990 (Vol 5)

Un an/annual subscription; 6 numéros/6 issues: FF 490 (France), FF 540 Autres pays (other countries).

Adresser ordre et paiement à /Address order and payment to: Éditions Scientifiques Elsevier.

Banque/Bank: CCP Paris, N° 30041 00001 194540H020/70.

– Les abonnements sont mis en service dans un délai de 4 semaines après réception du paiement. Ils partent du premier numéro de l'année/Subscriptions begin 4 weeks after receipt of payment and start with the first issue of the calendar year.

– Les numéros de l'année et les volumes antérieurs doivent être commandés à l'éditeur/Back issues and volumes should be ordered from the publisher.

– Les réclamations pour les numéros non reçus doivent parvenir dans un délai maximal de 3 mois après la parution/Claims for missing issues should be made within three months of publication.

– Les revues sont expédiées par voie aérienne sans supplément/Journals are sent by air delivery.

PUBLICITÉ/ADVERTISING: Éditions Scientifiques Elsevier (P Richard).

© 1990 Éditions Scientifiques Elsevier, Paris

Tous droits de traduction, d'adaptation et de reproduction par tous procédés réservés pour tous pays. Loi du 11 mars 1957. Il est interdit de reproduire, même partiellement, la présente publication sans l'autorisation de l'éditeur ou du Centre Français du Copyright, 6 bis, rue Gabriel-Laumain, 75010 Paris.

All rights reserved. No part of this publication may be translated, reproduced, stored in a retrieval system or transmitted in any form or by any other means, electronic, mechanical, photocopying, recording or otherwise, without prior permission of the publisher.

Imprimé en France par l'Imprimerie Saint-Paul, 55000 Bar-le-Duc
Dépôt légal: juin 1990. N° 3-90-332

Le directeur de la publication: Alain Devanlay
Commission paritaire: 68321
Périodicité: 6 numéros/an

LA FONDATION JESSEN

POUR LA RECHERCHE THÉRAPEUTIQUE

ATHYMIL 30_{mg}

MIANSÉRINE

L'antidépresseur qui aide à traverser la période difficile.

Composition - Forme - Présentation: Miansérine (D.C.I.) (chlorhydrate). Boîte de 30 cps, dosés à 30 mg de chlorhydrate de miansérine.

Propriétés pharmacologiques: Antidépresseur associant une action anxiolytique et un effet régulateur du sommeil. **Indications:** Dépressions et états dépressifs de toute nature et en particulier dépression réactionnelle, dépression endogène, états dépressifs de type névrotique, mélancolie d'involution. **Contre-indications:** Ne pas associer aux I.M.A.O. **Mise en garde:** Dans l'état actuel des connaissances, ATHYMIL 30 mg ne doit pas être utilisé chez l'enfant. **Précautions d'emploi** (pour plus d'informations se reporter à la monographie Vidal). Une surveillance médicale psychique est nécessaire en début de traitement. Respecter un délai de 15 jours après un traitement par les I.M.A.O. S'abstenir de boissons alcoolisées pendant le traitement. Renforcer la surveillance chez les sujets épileptiques et diabétiques. Prendre en considération le risque de somnolence surtout en début de traitement chez les conducteurs de véhicules et les utilisateurs de machines. Bien que l'administration à l'animal n'ait causé aucune malformation fœtale, l'innocuité d'un tel traitement au cours de la grossesse n'a pas été établie. **Effets indésirables:** Quelques phéno-

mènes de somnolence, sécheresse de la bouche, constipation. Des cas exceptionnels d'agranulocytose ont été rapportés. Un contrôle de l'hémogramme est donc recommandé notamment lorsque le malade présente de la fièvre, une angine ou d'autres signes d'infection. **Interactions médicamenteuses:** L'association avec la clonidine et les dépressifs du S.N.C. (alcool, barbituriques) est déconseillée. **Posologie:** La posologie journalière est à adapter à chaque cas et peut varier entre 30 et 90 mg. Chez le sujet âgé, il est recommandé de diminuer la posologie, la moitié de la posologie moyenne peut être suffisante. Coût du traitement journalier: Athymil 30 mg, de 2,42 F à 7,28 F. **Surdosage:** Un surdosage accidentel provoque généralement de la somnolence mais n'entraîne pas d'effet toxique cardiaque. Tableau A - A.M.M. Athymil 30, 326 117.8 commercialisé depuis 1984. **Prix public:** 72,80 F + S.H.P. **Laboratoires Organon** B.P.144 - 93204 Saint-Denis Cedex 01 - Tél.: (1) 48.20.61.64.

PRESCRIRE TRANQUILLE

ATHYMIL 30



CANAL 55
COMMUNICATION

LA MALADIE D'ALZHEIMER

LA MALADIE D'ALZHEIMER

• Un prix de 5000 F • une boîte de 30

FONDATION JESSEN - LABORATOIRES ORGANON

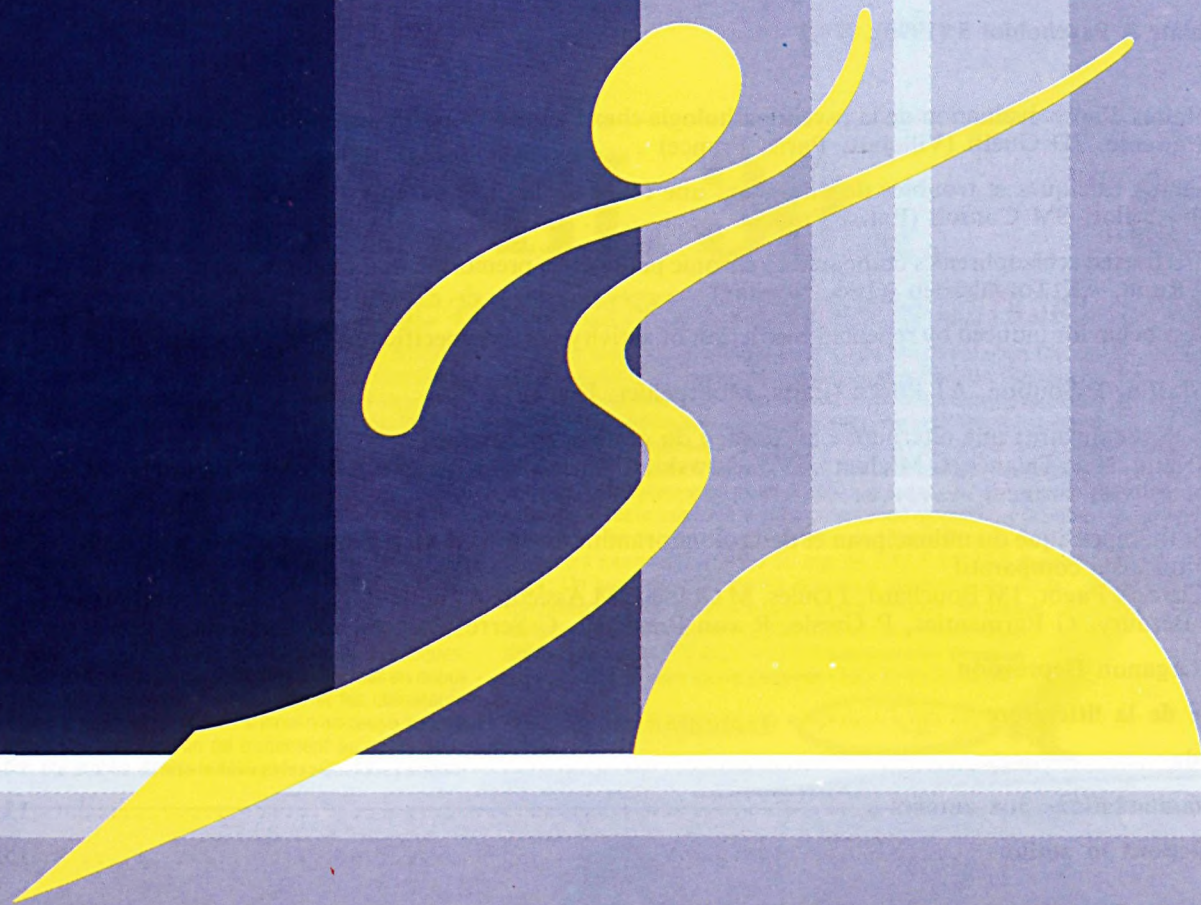
Psychiatr & Psychobiol 5 (1990), N° 2

Inventaires d'auto-évaluation de la psychopathologie chez l'adulte. 2 ^e partie: inventaires de dépression P Pariente, JD Guelfi (Villejuif, Paris, France)	87
Inhibiteurs calciques et troubles de l'humeur: une revue de la littérature PM Patillot, SM Consoli (Paris, France)	103
Fully recovered schizophrenics compared to chronic patients on premorbid and treatment characteristics BR Rund, AK Torgalsbøen (Oslo, Norway)	113
Helpless behavior induced by repeated restriction of activity in rats: specific reversal by antidepressant drugs P Martin, P Soubrié, AJ Puech (Paris, Montpellier, France)	123
Le cortisol salivaire: une alternative au dosage du cortisol plasmatique JK Kahn, N de Talance, C Michaux, P Witkowski, C Burlet, L Mejean, M Laxenaire (Toul, Nancy, Vandœuvre, France)	129
Intérêt thérapeutique du milnacipran et de la clomipramine au cours d'un traitement de 3 mois: résul- tats d'un essai comparatif G Clerc, R Pagot, JM Bouchard, J Oules, M Guibert, M Assicot, A Guillard, M Cottin, JM Dachary, JP Bezaury, G Parmentier, P Gresle, R von Frenckell, C Serre (Castres, France)	137
Prix Organon Depression	145
Revue de la littérature	151
Agenda	152
Recommandations aux auteurs	157
Instructions to authors	158

Cité dans: Biological Abstracts; CNRS/Pascal; Excerpta Medica; Psychological Abstracts

SOLIAN[®] 200 mg

amisulpride



NEUROLEPTIQUE RAPIDE ET MANIABLE

PROPRIÉTÉS : Neuroleptique caractérisé par sa rapidité d'action, antiproductif ou antidépresseur selon la dose utilisée — **SORT DU MÉDICAMENT :** Se reporter au Vidal — **INDICATIONS :** Traitement des psychoses — États productifs : schizophrénies paranoïdes et productives, psychoses délirantes aiguës — États dépressifs : schizophrénies, des évolutions psychologiques résiduelles, des états d'inhibition avec ralentissement — **POSOLOGIE :** États dépressifs : 1 à 5 comprimés à 50 mg par jour (coût J. 1 : 2,73 à 13,65 F) — États productifs : 3 à 6 comprimés à 200 mg par jour. Éventuellement, traitement d'attaque : 400 mg I.M. par jour — **MISE EN GARDE :** Suspendre le traitement en cas d'hyperthermie, surtout s'il est utilisé à forte dose, cette hyperthermie peut être l'un des éléments du syndrome malin des neuroleptiques — **EFFETS INDÉSIRABLES :** Sédation ou somnolence (à forte dose), dyskinésies précoces (torticollis spasmodique, crises oculogyres, trismus) cédant à un antiparkinsonien anticholinergique; syndrome extrapyramidal cédant partiellement aux antiparkinsoniens anticholinergiques; dyskinésies tardives qui pourraient être observées comme avec tous les neuroleptiques au cours de cures prolongées; hypotension modérée (à forte dose), impuissance, frigidité, aménorrhée, galactorrhée, gynécomastie, hyperprolactinémie, prise de poids — **PRÉCAUTIONS D'EMPLOI :** Déconseiller l'absorption d'alcool pendant le traitement. Réduire la posologie et prescrire des cures discontinues chez l'insuffisant rénal grave. Renforcer la surveillance chez les épileptiques et les sujets suspects d'être porteurs d'un phéochromocytome. Prudence chez le sujet âgé, le parkinsonien, la femme enceinte (par prudence, ne pas utiliser au cours du premier trimestre de grossesse) — **VIGILANCE ET CONDUITE :** Risque de somnolence — **INTERACTIONS :** Potentialisation possible des hypotenseurs, des antihypertenseurs et des déprimeurs du système nerveux central. Association à la lévodopa déconseillée — **SURDOSAGE :** Syndrome parkinsonien gravissime, coma; traitement symptomatique — **PRÉSENTATIONS :** Comprimés dosés à 50 mg d'amisulpride — boîte de 30 — A.M.M. 328 445 2 — Comprimés dosés à 200 mg — boîte de 20 — A.M.M. 328 444 6 — Solution injectable : boîte de 6 ampoules de 2 ml dosées à 100 mg — A.M.M. 328 446 9 — **TABLEAU A — PRIX PUBLIC :** Comprimés à 50 mg : 81,80 F + S.H.P. — Remboursé par la Sécurité Sociale à 70 % — Agréés aux Collectivités — Disponible en pharmacie d'officine — Comprimés à 200 mg — Solution injectable — Agréés aux Collectivités — Non disponibles en pharmacie d'officine.

